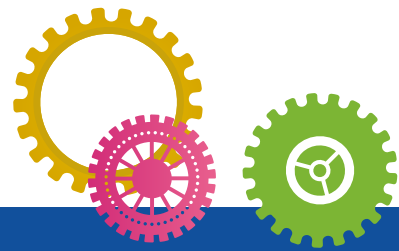




## 12<sup>ο</sup> Ευρωπαϊκό Συνέδριο Συμβουλευτικής και Επαγγελματικής Αγωγής 2026



# «Ανάλυση Ψυχομετρικών Δεδομένων και η συμβολή τους στην Πολιτική και Πρακτική της Εκπαιδευτικής/Επαγγελματικής Συμβουλευτικής»

Πέμπτη, 28 Μαΐου 2026 8:00-13:30, Αμφιθέατρο Discovery Hall, Πανεπιστήμιο Λευκωσίας

## ΠΡΟΓΡΑΜΜΑ ΣΥΝΕΔΡΙΟΥ

### Α' ΜΕΡΟΣ

08:00-08:15

**Εγγραφές**

08:15-08:30

**Καλωσόρισμα**

Δρ Ειρήνη Παρασκευά Ροδοσθένους, Πρώτη Λειτουργός Εκπαίδευσης, Προϊσταμένη Υ.Σ.Ε.Α., Υπουργείο Παιδείας, Αθλητισμού και Νεολαίας

**Χαιρετισμοί**

Δρ Νίκος Καρτακούλης, Καθηγητής, Πρόεδρος Συμβουλίου του Πανεπιστημίου Λευκωσίας  
Δρ Πολύμνια Χατζηνεοφύτου, Αντιπρόεδρος του Διοικητικού Συμβουλίου του Ιδρύματος Διαχείρισης Ευρωπαϊκών Προγραμμάτων (ΙΔΕΠ) Διά Βίου Μάθησης  
Αλέξανδρος Αλεξάνδρου, Διευθυντής του Τμήματος Εργασίας, Υπουργείο Εργασίας και Κοινωνικών Ασφαλίσεων  
Δρ Πύργος Κουτσιδης, Αναπληρωτής Διευθυντής Μέσης Γενικής Εκπαίδευσης του Υπουργείου Παιδείας, Αθλητισμού και Νεολαίας

### ΚΕΝΤΡΙΚΟΙ ΟΜΙΛΗΤΕΣ

Δρ. Εμμανουήλ Γιαννακουδάκης, Καθηγητής Πληροφορικής, Οικονομικό Πανεπιστήμιο Αθηνών  
Εύα Φουντουλάκη, M.Sc. Coun. Psychology, Διευθύντρια Ariston Psychometrics  
Δρ Ελένη Γιαννακουδάκη, Αναπληρώτρια Καθηγήτρια, King's College London, University of Cambridge

08:30-9:15

**Θεωρητικό πλαίσιο: Δομή και επεξεργασία Ψυχομετρικών Δεδομένων και η συμβολή τους στην Πολιτική και Πρακτική της Εκπαιδευτικής/Επαγγελματικής Συμβουλευτικής. Ορισμός και κατηγοριοποίηση παραμέτρων**

9:15-10:15

**Περιγραφική στατιστική ανάλυση των παραμέτρων ΑΡΙΣΤΟΝ κατά τα τελευταία πέντε έτη: Τάσεις και Κατανομή στα πεδία Εκπαίδευσης και στους τομείς Απασχόλησης**

10:15-11:00

**Διάλειμμα**

### Β' ΜΕΡΟΣ

**Διάδραση Εισηγητών με συνέδρους**

11:00-12:00

**Συγκριτική ανάλυση ευρημάτων: Συσχέτιση επαγγελματικών τάσεων με εκπαιδευτικές διαδρομές και τομείς απασχόλησης**

12:00-13:00

**Αξιοποίηση ευρημάτων: Εισηγήσεις για τη χάραξη Πολιτικής και Πρακτικής στην Εκπαιδευτική / Επαγγελματική Συμβουλευτική**

13:00-13:30

**Απορρέοντα - Συμπεράσματα και ανάδειξη εκπαιδευτικών αναγκών**

Διοργανωτές:



Υποστηρικτής:

