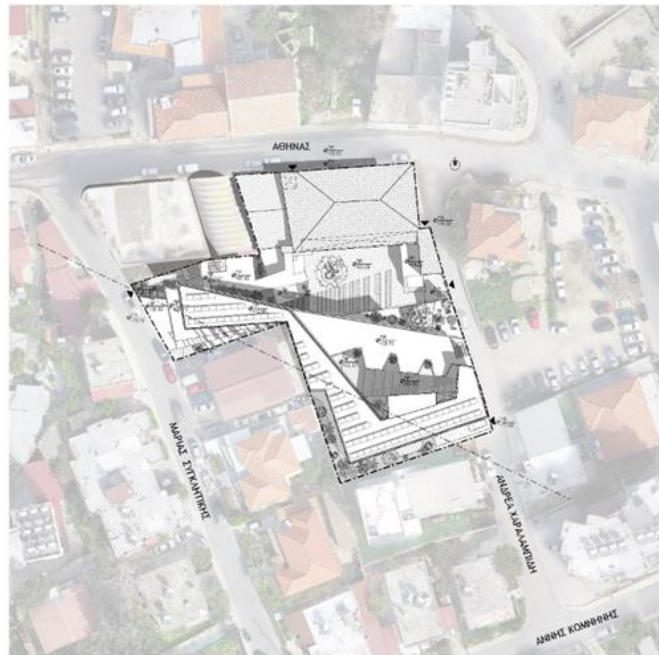


ΓΕΝΙΚΗ ΙΔΕΑ_ΧΩΡΟΤΑΞΙΚΟ ΣΧΕΔΙΟ

ΧΩΡΟΤΑΞΙΚΟ ΣΧΕΔΙΟ



1:500



ΚΙΝΗΜΟΤΗ ΕΞΕΛΙΞΗ ΑΝΕΡΓΙΑΣ ΠΑΡΟΥΣΙΑΣ

Η ΔΙΑΜΕΤΡΙΚΗ ΕΞΕΛΙΞΗ ΤΗΣ ΚΑΘΗΜΕΡΙΑΣ ΟΙΚΟΔΟΜΩΣ ΚΑΜΙΚΟΤΑ ΑΝΑΠΡΟΣΑΡΜΟΖΕΤΑΙ ΚΑΙ ΟΡΓΑΝΩΝΕΤΑΙ ΜΕ ΤΗ ΣΤΡΑΤΗΓΙΚΗ ΠΑΡΟΥΣΙΑ ΤΗΣ ΔΙΟΡΘΩΣΗΣ ΠΑΡΑΔΟΣΙΑΚΗΣ ΟΙΚΟΔΟΜΗΣ.



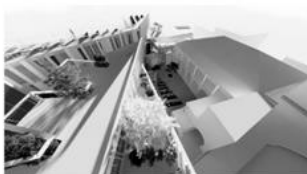
ΦΥΣΙΚΕΣ ΕΝΔΟΜΑΤΟΣΙΣ

ΤΟ ΚΤΗΡΙΟ ΑΓΚΑΛΙΑΖΕΙ ΚΑΙ ΓΕΝΝΗΣΑΝΤΑ ΥΠΟΔΕΧΕΤΑΙ ΕΝΔΟΜΑΤΟΣΙΣ ΚΑΙ ΣΥΜΒΟΛΙΣΤΗ ΜΕ ΤΗΝ ΥΠΟΣΤΑΘΗΚΗ ΒΛΑΣΤΗΝ ΜΕ ΤΗ ΜΟΡΦΗ ΕΝΟΣ ΑΠΟ ΤΑ ΔΥΟ ΔΕΝΔΡΑ ΣΤΗΝ ΑΥΛΗ ΜΕΡΟΣΤΑ ΑΠΟ ΤΗ ΔΙΑΤΗΡΗΤΑ ΟΙΚΟΔΟΜΗ. ΜΕ ΤΟΝ ΙΔΙΟ ΤΡΟΠΟ ΣΥΝΕΧΙΖΟΥΝ ΝΑ ΕΞΕΛΙΣΣΟΝΤΑΙ ΚΑΙ ΝΑ ΑΝΑΠΛΗΡΩΝΟΝΤΑΙ Ο ΧΩΡΟΣ ΣΧΕΣΕΙΣ ΓΙΑ ΤΗΝ ΕΝΔΟΜΑΤΟΣΙΣ ΚΑΙ ΣΥΝΒΟΛΙΣΤΗ ΜΕ ΤΟ ΦΥΣΙΚΟ ΚΑΙ ΦΥΣΙΚΟ ΚΟΣΜΟ.



ΦΥΣΙΚΑ ΚΑΙ ΧΩΡΙΚΑ ΟΥΡΤΑ

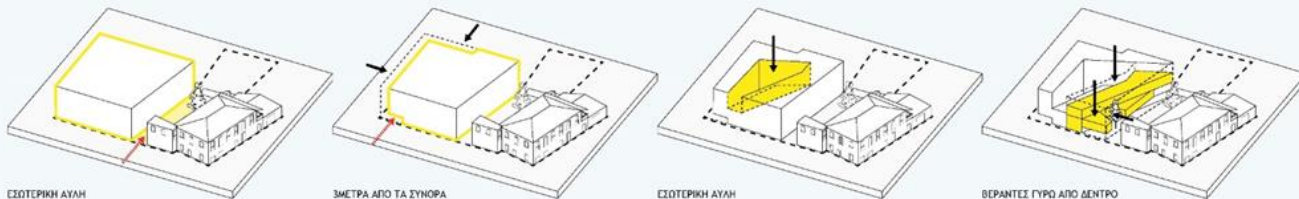
ΑΠΟ ΤΟ ΙΣΟΒΕΘ ΤΗΣ ΠΑΡΑΔΟΣΙΑΚΗΣ ΑΥΛΗΣ ΕΚΤΕΤΗΝΕΤΑΙ ΣΤΟ ΜΕΓΙΣΤΟ ΒΑΡΜΟ Η ΑΥΛΗ Η ΟΡΘΙΑ ΔΕΙΞΟΝΤΕΣ ΣΤΟ ΜΕΣ ΚΤΗΡΙΟ ΚΑΙ ΤΕΛΟΣ ΝΑ ΤΟ 'ΧΑΛΑΣΕΙ' ΚΙ ΑΥΤΟ. ΤΙΜΗΝΑ ΤΗΣ ΠΡΟΣΤΑΤΕΥΕΤΑΙ ΑΠΟ ΤΟΝ ΠΡΟΒΛΑΛΟΜΕΝΟ ΟΡΟΣΟ ΤΟΥ ΟΙΚΟΥ ΕΠΙΣΤΗ Η ΟΡΘΗ ΑΠΟΤΕΛΕΙΜΑ ΜΕΛ ΑΥΛΗ ΚΙ ΕΠΙΘΕΜΕΝΟΣ ΟΡΟΣΟΣ ΥΠΟΧΡΕΩΣΤΗ ΓΡΟ ΠΙΣΩ.



ΚΟΙΝΩΝΙΚΑ ΣΤΙΒΩΔΑ

Η ΛΕΙΤΟΥΡΓΙΚΕΣ ΑΠΟΦΑΣΕΙΣ ΓΙΑ ΤΟ ΚΤΗΡΙΟΛΟΓΙΚΟ ΠΡΟΓΡΑΜΜΑ ΜΟΡΦΟΥΝ ΤΑΥΤΟΧΡΟΝΑ ΝΑ ΟΜΙΛΗΣΟΥΝ ΣΤΗ 'ΓΟΝΗΝΗ' ΙΔΕΑ ΑΛΛΑ ΓΟΝΗΛΟΝ ΔΙΑΤΡΟΦΑΤΟΣΕΩΣ ΚΟΙΝΩΝΙΚΩΝ ΣΥΝΑΝΤΗΣΕΩΝ. Η ΔΙΑΦΟΡΕΤΙΚΟΤΗΤΑ ΤΟΥΣ ΕΝΔΟΜΑΤΟΣΙΣ ΤΗΝ ΤΟΜΕΛΗΝ ΤΑΥΤΟΤΗΤΑ ΤΗΣ ΚΟΙΝΩΝΙΑΣ ΚΑΙ ΤΗΣ ΑΝΘΡΩΠΙΝΗΣ ΕΜΠΕΡΙΑΣ. ΕΠΕ ΑΥΤΗ ΑΓΚΑΛΙΑΖΕΤΑΙ ΑΠΟ ΤΗΝ ΕΞΩΤΕΡΙΚΗ ΙΣΟΒΕΙΑ ΑΥΛΗ ΕΠΕ ΑΤΕΝΧΟΝΤΑΣ ΣΤΗ ΚΟΙΝΩΝΙΑ ΚΑΙ ΜΑΚΡΩΝΕΣ ΟΥΤΙΚΕΣ ΦΥΣΕΙΣ.

ΚΕΝΤΡΙΚΗ ΙΔΕΑ

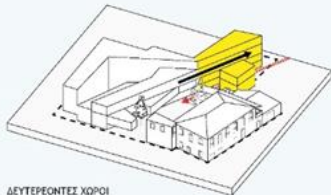


ΕΞΩΤΕΡΙΚΗ ΑΥΛΗ

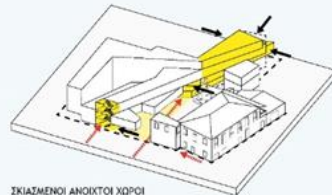
ΜΕΤΡΑ ΑΠΟ ΤΑ ΣΥΝΟΡΑ

ΕΞΩΤΕΡΙΚΗ ΑΥΛΗ

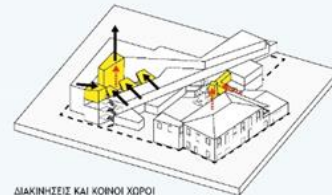
ΒΕΡΑΝΤΕΣ ΓΥΡΟ ΑΠΟ ΔΕΝΤΡΟ



ΔΕΥΤΕΡΕΟΝΤΕΣ ΧΩΡΟΙ



ΣΚΙΑΣΜΕΝΟΙ ΑΝΟΙΚΤΟΙ ΧΩΡΟΙ



ΔΙΑΚΙΝΗΣΕΙΣ ΚΑΙ ΚΟΙΝΟΙ ΧΩΡΟΙ



ΚΟΙΝΩΝΙΚΕΣ ΠΡΟΝΟΙΕΣ ΚΑΙ ΑΡΧΙΤΕΚΤΟΝΙΚΟΣ ΣΧΕΔΙΑΣΜΟΣ

ΤΟ ΕΡΓΟ ΑΝΤΙΚΑΤΟΠΡΕΙΣ ΤΗΝ ΤΑΥΤΟΤΗΤΑ ΤΗΣ ΛΕΙΤΟΥΡΓΙΑΣ ΤΟΥ. Ο ΚΟΙΝΩΝΙΚΟ ΚΑΡΤΙΝΑΣ ΤΟΥ ΕΠΙΧΕΙΡΗΣΕΩΣ ΠΡΟΓΡΑΜΜΑΤΟΣ ΕΚΔΗΛΩΝΕΤΑΙ ΚΑΙ ΚΑΘΟΡΙΖΕΤΑΙ ΣΤΗΝ ΑΡΧΙΤΕΚΤΟΝΙΚΗ ΕΚΦΡΑΣΗ ΜΕ ΔΗΜΙΟΥΡΓΙΑ ΚΟΙΝΩΝΙΚΩΝ ΧΩΡΩΝ ΣΕ ΟΛΑ ΤΑ ΕΠΙΠΕΔΑ.



ΤΟΜΗ Α-Α'
1:200



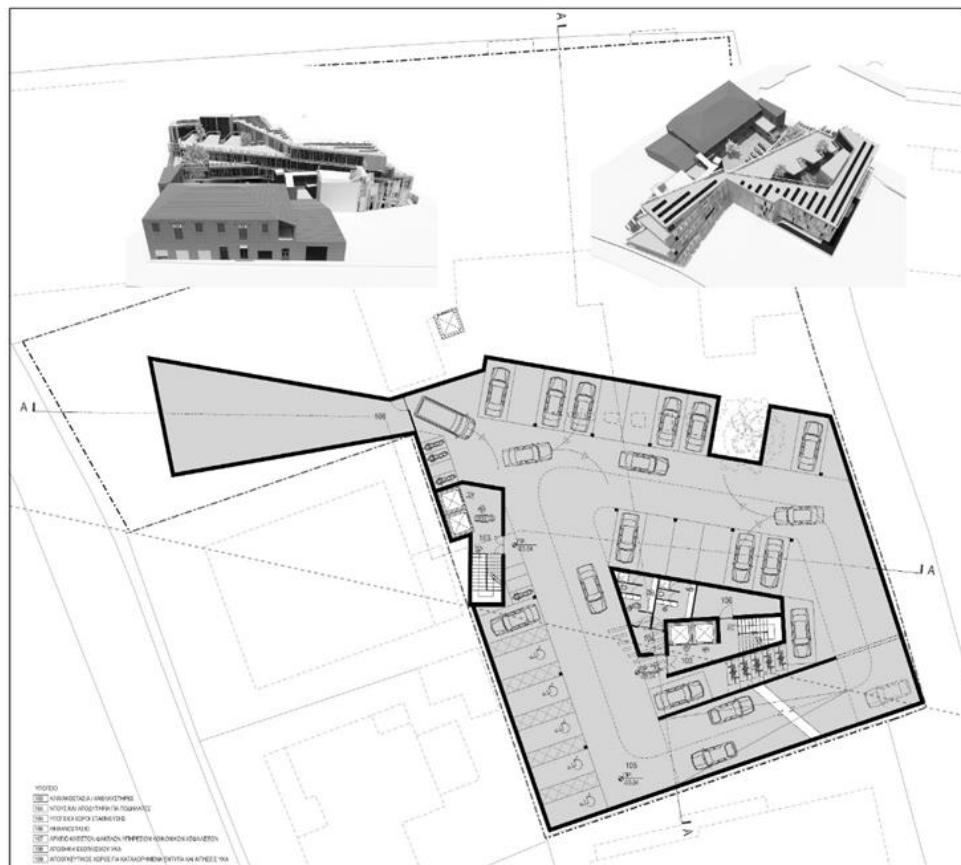
ΕΠΙΛΕΞΙΑ ΧΩΡΩΝ-ΚΟΙΝΩΝΙΚΑ ΚΑΙ ΠΕΡΙΒΑΛΛΟΝΤΙΚΑ ΦΙΛΤΡΑ
 Η ΠΑΡΟΥΣΙΑ ΤΗΣ ΠΑΡΑΔΟΣΙΑΚΗΣ ΟΙΚΟΔΟΜΗΣ ΠΡΟΤΑΣΜΕΝΗΣ ΣΤΗΝ ΚΑΘΗΜΕΡΗΝΟΤΗΤΑ ΤΗΣ ΖΩΗΣ ΤΟΥ ΚΤΙΡΙΟΥ, ΣΕΡΑ ΑΠΟ ΣΤΕΓΑΣΜΕΝΟΥΣ ΚΑΙ ΑΝΟΙΚΤΟΥΣ ΧΩΡΟΥΣ ΠΡΟΒΕΦΕΙ ΣΤΟΝ ΕΠΙΧΕΙΡΗΤΗ ΧΡΗΣΗ ΤΩΝ ΚΤΙΡΙΟΛΟΓΙΚΩΝ ΤΜΗΜΑΤΩΝ ΦΙΛΙΚΟΥΣ ΚΑΙ ΚΟΙΝΩΝΙΚΟΥΣ ΧΩΡΟΥΣ ΣΑΝ ΦΙΛΤΡΑ ΑΝΑ ΚΑΘ' ΕΞΕΛΙΞΗΝ ΚΑΤΑΛΥΤΕΣ ΜΕΤΑΞΥ ΤΩΝ ΔΥΟ ΕΠΩΝ.

ΠΡΟΟΠΤΙΚΕΣ ΔΙΑΦΟΡΩΝ ΔΙΕΥΘΥΝΣΕΩΝ
 Η ΔΥΤΙΚΗ ΕΙΣΟΔΟΣ ΕΚΜΟΦΥΛΛΕΙΤΑΙ ΑΝΑΜΕΣΑ ΣΤΑ ΔΥΟ ΤΜΗΜΑΤΑ ΤΗΣ ΔΙΑΤΗΡΗΤΕΑΣ ΚΑΙ ΚΑΙΝΟΥΡΙΑΣ ΟΙΚΟΔΟΜΗΣ ΤΑ ΟΠΟΙΑ ΚΑΘΟΡΙΖΟΥΝ ΤΟΝ ΑΞΟΝΑ ΣΥΝΔΕΣΗΣ ΤΩΝ ΔΥΟ ΠΑΡΑΛΛΗΛΩΝ ΔΡΟΜΩΝ, ΒΕΒΛΩΜΑΤΟΜΕΝΗΣ ΕΤΣΙ ΤΗΝ ΠΡΟΤΑΞΗ ΚΑΙ ΤΑΥΤΟΧΡΩΝΑ ΑΠΟΤΕΛΕΙΤΑΙ ΟΥΣΙΑΣΤΙΚΟ ΜΕΡΟΣ ΤΟΥ ΑΣΤΥΡΙΟΥ ΣΤΕΙΟΥ.

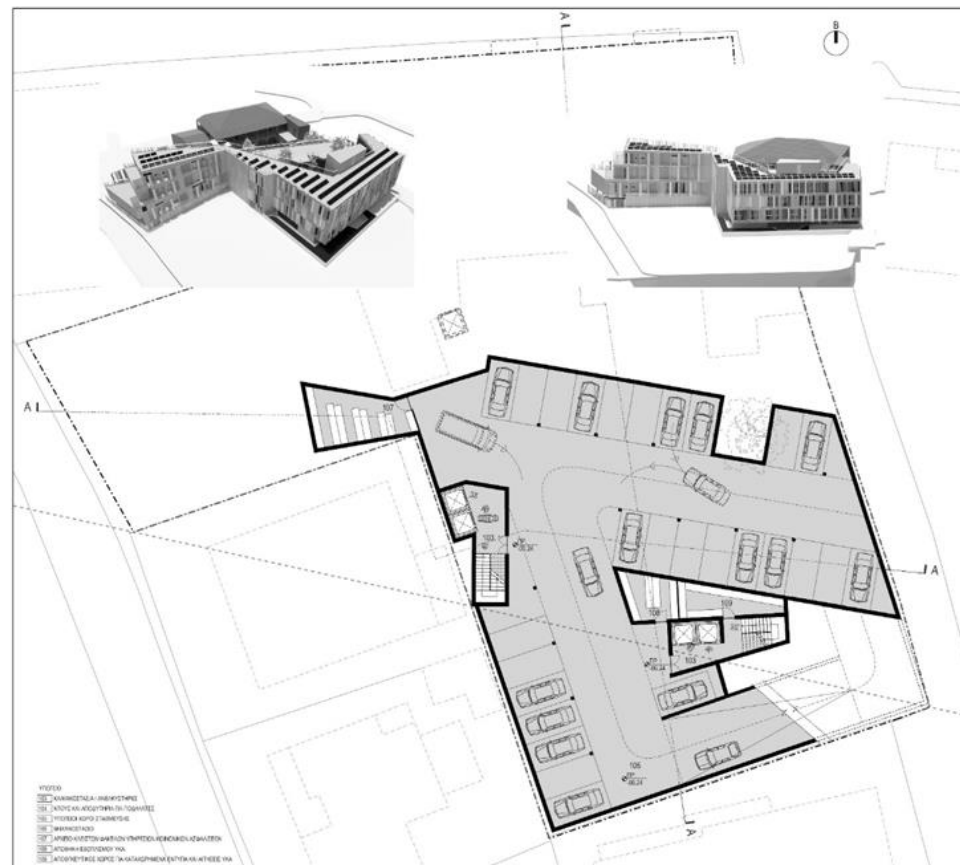


ΚΑΤΟΨΕΙΣ_ΔΙΑΓΡΑΜΜΑ

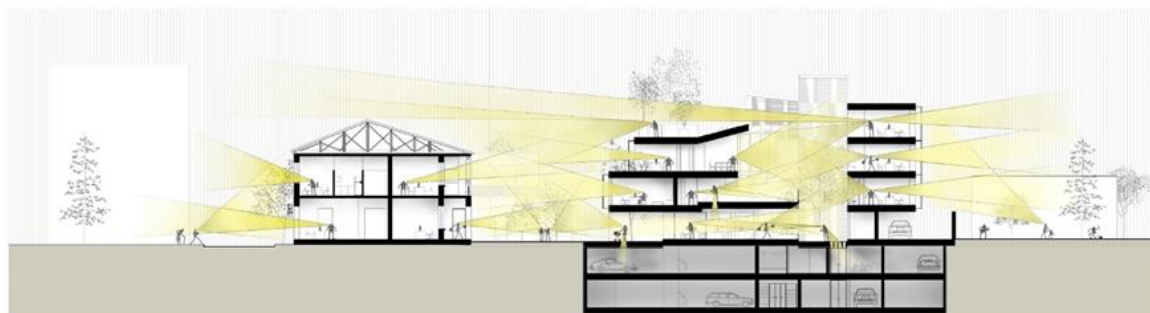
1^{ος} ΟΡΟΦΟΣ ΥΠΟΓΕΙΟΥ



2^{ος} ΟΡΟΦΟΣ ΥΠΟΓΕΙΟΥ



1:200



ΚΟΙΝΩΝΙΚΟΓΕΩΓΡΦΙΚΗ ΚΤΗΡΟΛΟΓΙΚΩΝ ΠΡΟΓΡΑΜΜΑΤΩΝ

ΟΙ ΚΟΙΝΩΝΙΚΕΣ ΔΣΦΑΛΙΣΕΙΣ ΚΑΙ ΤΟ ΤΗΜΑ ΕΡΓΑΣΙΑΣ ΕΧΟΥΝ ΝΑ ΔΙΑΤΡΑΦΗΛΙΤΟΥΝ ΤΙΣ ΠΟΛΥΠΛΕΚΕΣ ΑΝΘΡΩΠΙΝΕΣ ΣΧΕΣΕΙΣ. Η ΠΡΩΤΗ ΧΡΗΣΙΜΟΠΟΙΕΙ ΤΟ ΚΤΙΡΙΟ ΩΣ ΑΘΟΡΑΗ ΝΑ ΕΝΘΡΩΠΙΣΤΕΙ ΑΝΘΡΩΠΙΝΕΣ ΣΥΝΕΡΓΕΙΣ ΜΕ ΦΥΓΕΣ ΓΡΟΙΣ ΤΙΣ ΔΙΑΦΕΡΕΣ ΕΠΙΣΤΗΜΕΣ ΑΛΛΑ ΚΑΙ ΑΤΥΧΕΙΣ ΔΡΑΣΤΗΡΙΟΤΗΤΕΣ ΜΕΤΑΞΥ ΤΩΝ ΤΗΜΑΤΩΝ ΤΟΥ ΕΡΓΟΥ ΑΛΛΑ ΚΑΙ ΣΕ ΔΙΑΛΟΓΟ ΜΕ ΤΗΝ ΠΟΛΗ ΜΕΣΩ ΑΜΦΙΘΗΡΩΝ ΚΑΙ ΚΟΥΤΙΝΩΝ ΦΥΓΩΝ.

Αποκατάσταση Διατηρητέας Οικοδομής στην οδό Αθηνάς και Ανέγερση Νέου Κτιρίου για σκοπούς στέγασης Υπηρεσιών του Υπουργείου Εργασίας, Πρόνοιας και Κοινωνικών Ασφαλίσεων

ΒΟΡΕΙΟΑΝΤΙΚΛΙΝΗ ΜΕΤΑΛΛΩΣ.

ΤΟ ΑΝΤΙΚΛΙΝΟ ΑΠΟ ΤΗ ΠΑΡΑΔΟΣΙΑΚΗ ΟΙΚΟΔΟΜΗ ΕΛΛΑΦΙΝΕΤΑΙ ΑΠΟ ΤΗ ΔΙΑΣΤΡΟΦΗ ΤΗΣ ΕΠΙΣΤΡΑΤΙΑΣ ΤΗΣ ΟΥΡΑΣ ΚΑΙ ΤΗΝ ΚΑΜΑΚΙΩΣΗ ΤΩΝ ΟΡΓΑΝΩΝ ΤΩΝ ΚΤΙΡΙΩΝ, ΑΠΟ ΜΙΑ ΚΤΗΡΟΛΟΓΙΚΗ 'ΕΛΛΑΦΙΟΤΗΤΑ ΤΟΥ ΕΝΑΝ'.



ΕΥΑΙΣΧΗΤΟ ΚΥΚΛΟΦΟΡΙΚΟ ΚΟΜΒΟ

ΟΙ ΣΥΝΔΕΣΕΙΣ ΚΑΙ ΟΙ ΚΟΜΒΟΙ ΤΩΝ ΑΠΟΤΕΛΟΥΣΑΝ ΑΘΟΡΑΗ ΣΤΗ ΔΙΑΤΡΑΦΗ ΤΗΣ ΘΕΩΡΙΑΣ ΣΥΝΤΑΡΣΗΣ ΤΟΥ ΠΛΑΝΟΥ ΜΕ ΤΟ ΚΑΘΟΡΙΣΜΟ, Ο ΑΝΕΛΚΤΗΡΙΑΣ ΚΑΙ ΟΙ ΣΥΝΔΕΣΕΙΣ ΤΩΝ ΒΟΗΘΗΤΙΚΩΝ ΣΠΟΝΩΝ ΓΙΑ ΤΙΣ ΛΕΙΤΟΥΡΓΙΕΣ ΑΝΑΓΚΕΣ ΠΟΥ ΦΙΛΟΞΕΝΟΥΝΤΑΙ ΣΤΗ ΔΙΑΤΡΑΦΗ ΤΩΝ ΟΜΩΣΜΩΝ ΑΝΤΙΦΡΟΝΙΣΜΕΝΩΝ ΑΠΟ ΔΙΑΚΡΕΜΗ ΠΛΑΥΡΙΑ, ΤΟΜΩΝΤΕΣ ΕΤΣΙ ΤΗΝ ΠΡΟΤΕΡΑΙΟΤΗΤΑ ΑΛΛΑ ΚΑΙ ΑΝΑΓΝΩΣΤΗ ΣΥΝΤΑΡΣΗ ΜΕ ΤΗ ΙΣΤΟΡΙΑ ΚΑΙ ΤΗΝ ΠΑΡΑΔΟΣΗ.



ΑΠΟΚΑΤΑΣΤΑΣΗ ΚΑΙ ΑΝΕΓΕΡΣΗ_Π4_27312



ΒΟΡΕΙΑ ΟΨΗ
1:200



ΑΝΑΤΟΛΙΚΗ ΟΨΗ
1:200



ΝΟΤΙΑ ΟΨΗ
1:200



ΔΥΤΙΚΗ ΟΨΗ
1:200



ΜΕΤΕΒΑΣΕΙΣ ΤΗΣ ΕΣΩΤΕΡΙΚΗΣ ΑΥΛΗΣ.
Η ΚΑΡΔΙΑ ΤΟΥ ΝΕΟΥ ΚΤΙΡΙΟΥ ΑΠΟΤΕΛΕΤΑΙ ΑΠΟ ΤΗ ΜΕΣΗ ΤΗΣ ΜΕΤΕΒΑΣΗΣ ΤΗΣ ΕΣΩΤΕΡΙΚΗΣ ΑΥΛΗΣ ΕΠΙΜΕΤΡΩΣΙΜΟΝΤΑΣ ΕΝΑ ΣΥΓΧΡΟΝΟ ΑΣΤΙΚΟ ΚΟΙΝΩΝΙΚΟ ΧΩΡΟ. ΠΑΡΟΝΤΟΣ ΡΟΛΟΥ ΑΥΤΟΣ ΣΥΜΠΕΡΑΜΑΤΑ ΣΤΗΝ ΚΕΚΛΙΜΕΝΗ ΟΡΟΦΗ ΤΟΥ ΕΣΩΤΕΡΙΟΥ ΠΡΟΣΦΕΡΟΝΤΑΣ ΑΣΤΙΚΑ ΚΟΙΝΩΝΙΚΑ ΣΤΡΩΜΑΤΙΑ ΣΤΗ ΜΕΣΗ ΚΑΙ ΒΕΛΤΙΚΟΝ ΑΥΤΩΝ ΚΟΡΜΟ ΕΚΔΗΛΩΣΕΩΝ, ΓΡΟΒΟΝ ΚΑΙ ΑΛΛΩΝ ΕΚΔΗΛΩΣΕΩΝ.



ΚΟΙΝΩΝΙΚΕΣ ΚΑΙ ΨΩΓΡΑΜΜΑΤΙΚΕΣ ΣΥΜΒΩΣΕΙΣ
Η ΒΙΩΣΙΜΟΣ ΧΟΡΟΓΡΑΦΟΣ ΜΕ ΚΑΘΑΡΟΤΗΤΑ ΤΙΣ ΡΩΜΕΣ ΧΩΡΩΝ ΚΑΙ ΠΡΟΓΡΑΜΜΑΤΙΚΕΣ ΔΡΑΣΕΙΣ. ΕΚΔΟΥ ΣΗΜΑΝΤΙΚΟΙ ΟΙ ΑΝΑΜΟΧΕΤΙΣΜΟΙ ΤΟΥΣ ΑΡΧΑΙ ΚΑΙ ΟΙ ΟΥΣΙΑΣΤΙΚΕΣ ΕΚΤΟΝΩΣΕΙΣ ΣΕ ΑΥΤΟΥΣ ΚΟΙΝΩΝΙΚΟΥΣ ΚΑΙ ΠΡΑΞΙΝΟΥΣ ΧΩΡΟΥΣ.



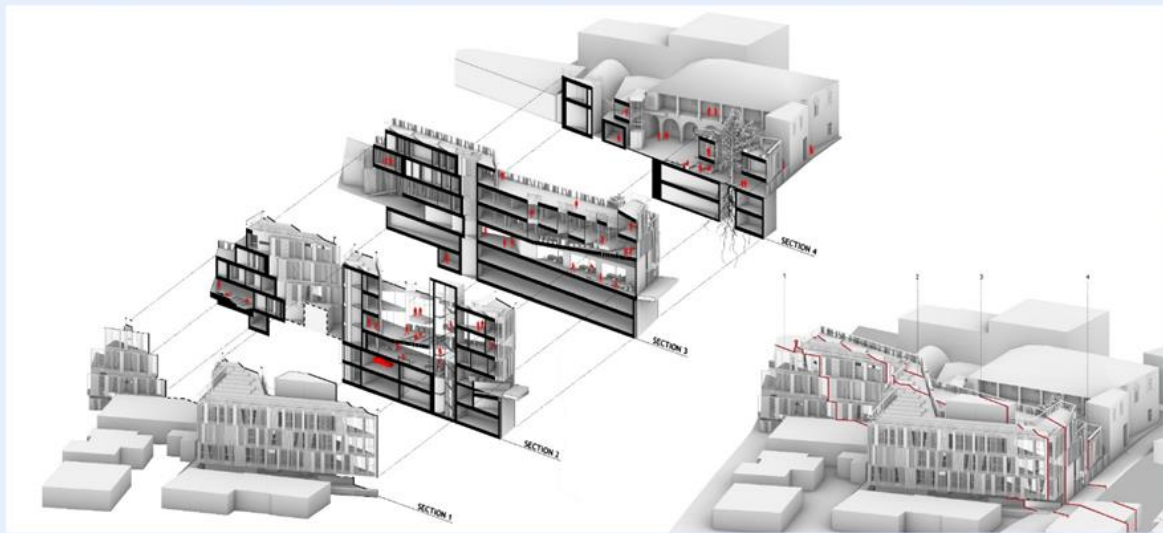
ΚΡΑΝΙΣΤΗΡΙΚΕΣ ΦΥΤΕΣ ΚΑΙ ΕΜΠΕΡΙΣΕΙΣ
Ο ΧΡΗΣΙΜΟΣ ΤΟΥ ΕΡΓΟΥ, ΚΑΘΩΣΤΕΡΙΑ ΔΙΕΛΑΥΣΤΕΙΤΑΙ ΜΕ ΤΙΣ ΟΠΤΙΚΕΣ, ΣΩΜΑΤΙΚΕΣ ΚΑΙ ΑΙΣΘΗΤΗΡΙΑΣ ΑΠΟΛΥΣΕΙΣ ΜΕΣΑ ΑΠΟ ΤΙΣ ΣΤΑΤΙΚΕΣ Η ΚΑΙ ΚΙΝΗΤΙΚΕΣ ΤΟΥ ΠΑΡΟΥΣΕΣ ΣΤΗΝ ΠΡΟΣΤΑΣΗ. Η ΕΥΧΑΡΙΣΤΗΝ ΚΑΙ ΑΝΟΦΡΑΤΑ ΣΕ ΝΕΟΥΣ ΟΡΓΩΝΕΣ ΚΑΙ ΚΑΤΕΥΝΕΥΣΕΙΣ ΔΙΟΙΚΟΥΣΑΝ ΣΤΗΝ ΟΜΟΝΟΜΙΑ ΑΠΟΣΦΑΙΡΩΝ ΚΑΙ ΦΑΙΝΟΝΤΕΣ ΤΡΑΧΗΛΑΚΟΙΤΕΣ ΓΙΑ ΤΟΝ ΑΝΘΡΩΠΟ.



Η ΔΕ ΤΟΥΡΓΕΙΑ ΟΣ ΣΥΝΘΑ ΕΚΔΗΛΩΣΕΩΝ, ΑΝΑΖΗΤΗΣΕΩΝ, ΚΑΙ ΕΚΔΗΛΩΣΕΩΝ
ΟΙ ΧΡΗΣΕΙΣ ΤΩΝ ΔΙΑΦΕΡΟΝ ΧΩΡΩΝ ΚΑΙ ΕΝΟΤΗΤΩΝ ΟΡΟΣ ΚΑΙ ΟΙ ΔΙΑΚΗΜΕΣ ΤΩΣ ΑΥΤΕΣ ΠΛΑΙΣΙΟΝΤΑΙ ΣΥΝΔΥΟΜΕΝΑ ΑΠΟ ΑΝΑΡΑΓΚΕΣ ΣΤΥΛΙΟΥΤΥΠΑ ΟΠΤΙΚΩΝ ΕΚΔΗΛΩΣΕΩΝ. ΕΜΠΕΡΙΣΕΩΝ ΓΙΑ ΠΕΡΑΙΤΕΡΟ ΑΝΑΖΗΤΗΣΕΙΣ, ΜΕ ΤΑΥΤΟΧΡΟΝΕΣ ΑΙΣΘΗΤΗΡΙΑΣ ΑΠΡΟΤΕΙΣΕΣ.



ΖΕΙΤΟΥΡΓΙΚΑ ΒΑΡΗ ΚΑΙ ΕΠΙΠΕΔΑ
Η ΠΟΛΥΣΥΜΒΩΤΗ ΚΟΙΝΩΝΙΚΗ ΣΥΣΤΑΖΗ ΠΟΛΛΑΔΩΝ ΤΑΥΤΟΤΗΤΩΝ ΚΑΙ ΣΥΝΘΕΣΗ ΑΝΤΑΓΩΓΙΣΤΕΣ ΣΤΗ ΣΥΝΘΕΣΗ ΧΩΡΩΝ, ΔΕΤΟΥΡΓΙΚΩΝ, ΑΠΟΦΑΙΡΩΝ ΒΑΘΩΝ ΚΑΙ ΕΠΙΠΕΔΩΝ ΣΤΗΝ ΠΡΟΣΤΑΣΗ.

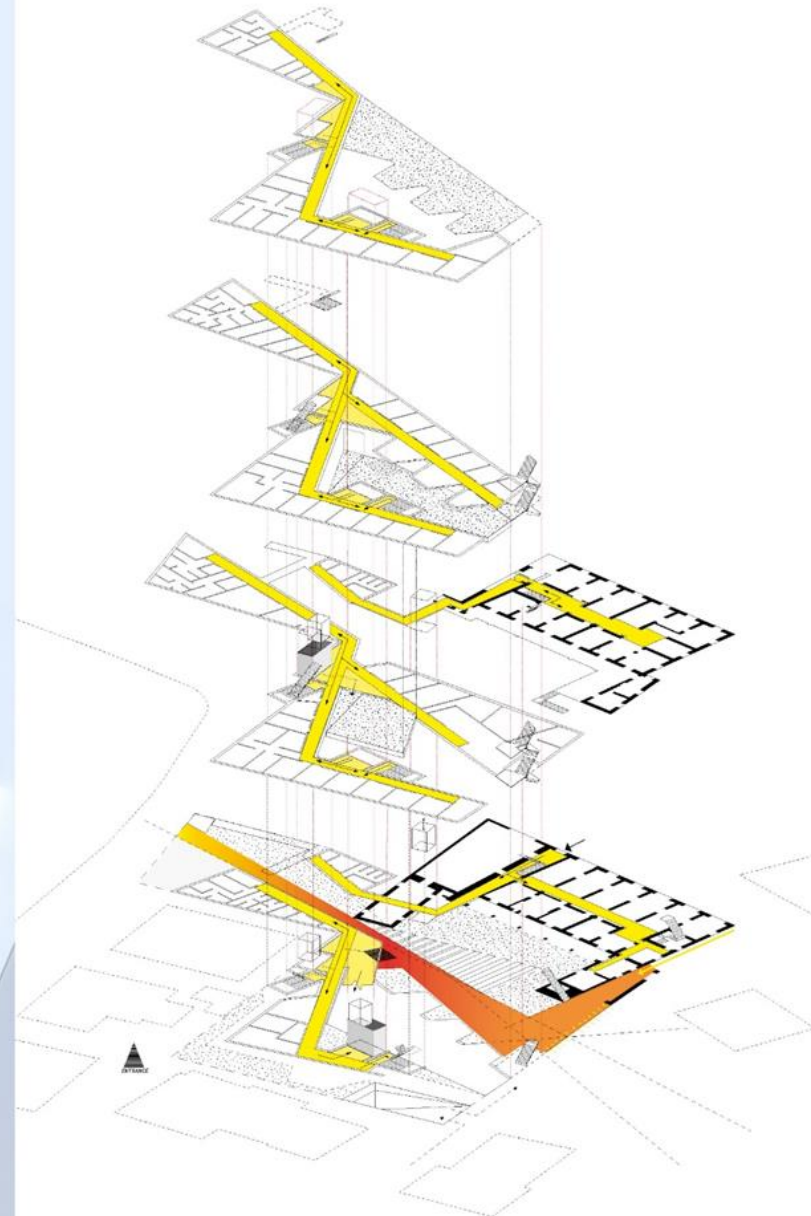


ΡΟΚΕΣ ΣΥΝΕΡΓΕΙΣ

Η ΙΣΑΜΕΡΟΤΗΤΑ ΤΟΥ ΟΙΚΟΓΕΔΟΥ ΣΕ ΣΧΕΣΗ ΜΕ ΤΗΝ ΠΑΡΑΔΟΣΙΑΚΗ ΟΙΚΟΔΟΜΗ ΟΔΗΓΗΣΕ ΣΤΗ ΜΙΑ ΣΕΡΑ ΛΕΙΤΟΥΡΓΙΚΩΝ ΑΠΟΒΑΣΕΩΝ ΠΟΛΥΠΛΟΚΩΝ ΣΧΕΣΕΩΝ ΜΕ ΑΝΑΠΟΡΤΗΜΕΝΕΣ ΠΟΡΕΙΣ ΚΑΙ ΔΕΧΝΕΣ, ΦΑΤΡΕΧΟΥΣ, ΚΑΘΟΡΙΖΟΝΤΑ ΚΑΙ ΚΑΘΟΡΙΖΟΝΤΑ ΤΑ ΚΤΙΡΙΑΚΑ ΣΥΓΚΡΟΤΗΜΑΤΑ, ΣΥΜΜΑΛΕΙΝΟΝΤΑΙ ΚΑΙ ΠΑΡΑΓΟΥΝ ΕΝΑ ΚΕΝΤΡΙΚΟ ΔΕΣΝΑ ΠΡΟΒΛΑΪΣ ΚΑΙ ΣΥΝΔΕΣΗΣ ΔΥΟ ΠΑΡΑΛΛΗΛΩΝ ΔΡΟΜΩΝ.

ΠΑΡΑΛΛΗΛΕΣ (ΚΑΙ ΜΗ) ΣΥΜΒΟΛΕΣ

ΟΙ ΔΥΟ ΚΤΙΡΙΑΚΕΣ ΕΠΙΘΗΤΕΣ ΣΥΝΥΠΑΡΧΟΥΝ, ΣΥΜΒΟΛΟΝΤΑΙ ΚΑΙ ΠΑΡΑΓΟΥΝ ΕΝΑ ΣΥΜΒΑΛΕΤΙΚΟ ΣΥΝΟΛΟ, ΤΟΣΟ ΜΕ ΕΣΤΕΡΙΟΚΕΣ ΔΙΑΔΟΧΕΣ ΟΣΟ ΚΑΙ ΜΕ ΔΙΑΔΟΧΕΣ ΤΩΝ ΔΕΙΤΩ ΣΤΟ, Ο ΟΙΚΟΣ ΔΙΑΜΕΤΑ ΚΑΙ ΓΙΝΕΤΑΙ ΕΝΑ ΜΕ ΤΟ ΕΓΓΟ ΤΟΥ ΠΡΟΤΥΠΕΤΑΙ.



ΡΟΚΕΣ ΣΥΝΕΡΓΕΙΣ

Η ΙΣΑΜΕΡΟΤΗΤΑ ΤΟΥ ΟΙΚΟΓΕΔΟΥ ΣΕ ΣΧΕΣΗ ΜΕ ΤΗΝ ΠΑΡΑΔΟΣΙΑΚΗ ΟΙΚΟΔΟΜΗ ΟΔΗΓΗΣΕ ΣΤΗ ΜΙΑ ΣΕΡΑ ΛΕΙΤΟΥΡΓΙΚΩΝ ΑΠΟΒΑΣΕΩΝ ΠΟΛΥΠΛΟΚΩΝ ΣΧΕΣΕΩΝ ΜΕ ΑΝΑΠΟΡΤΗΜΕΝΕΣ ΠΟΡΕΙΣ ΚΑΙ ΔΕΧΝΕΣ, ΦΑΤΡΕΧΟΥΣ, ΚΑΘΟΡΙΖΟΝΤΑ ΚΑΙ ΚΑΘΟΡΙΖΟΝΤΑ ΤΑ ΚΤΙΡΙΑΚΑ ΣΥΓΚΡΟΤΗΜΑΤΑ, ΣΥΜΜΑΛΕΙΝΟΝΤΑΙ ΚΑΙ ΠΑΡΑΓΟΥΝ ΕΝΑ ΚΕΝΤΡΙΚΟ ΔΕΣΝΑ ΠΡΟΒΛΑΪΣ ΚΑΙ ΣΥΝΔΕΣΗΣ ΔΥΟ ΠΑΡΑΛΛΗΛΩΝ ΔΡΟΜΩΝ.